




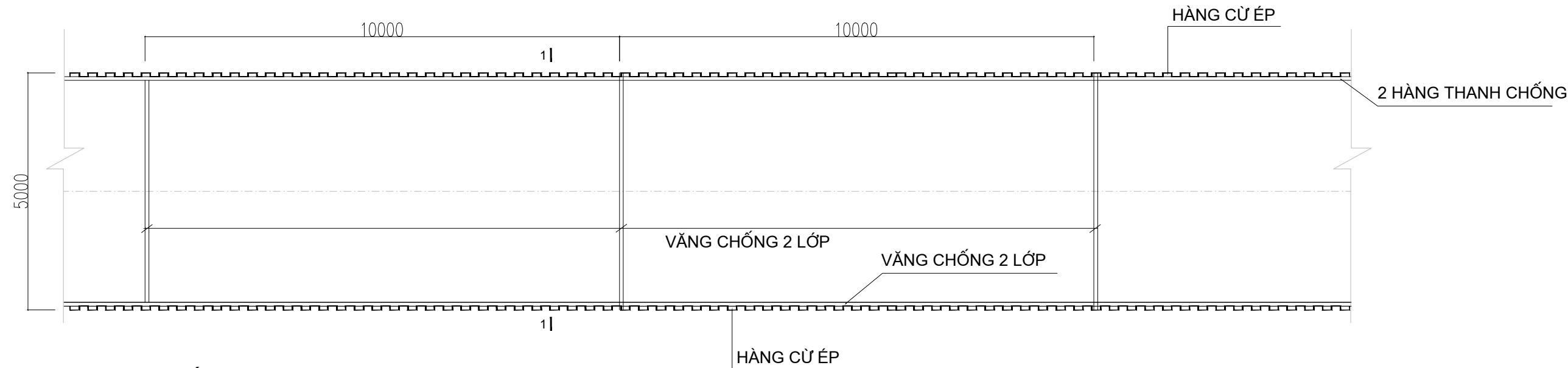


GHI CHÚ:

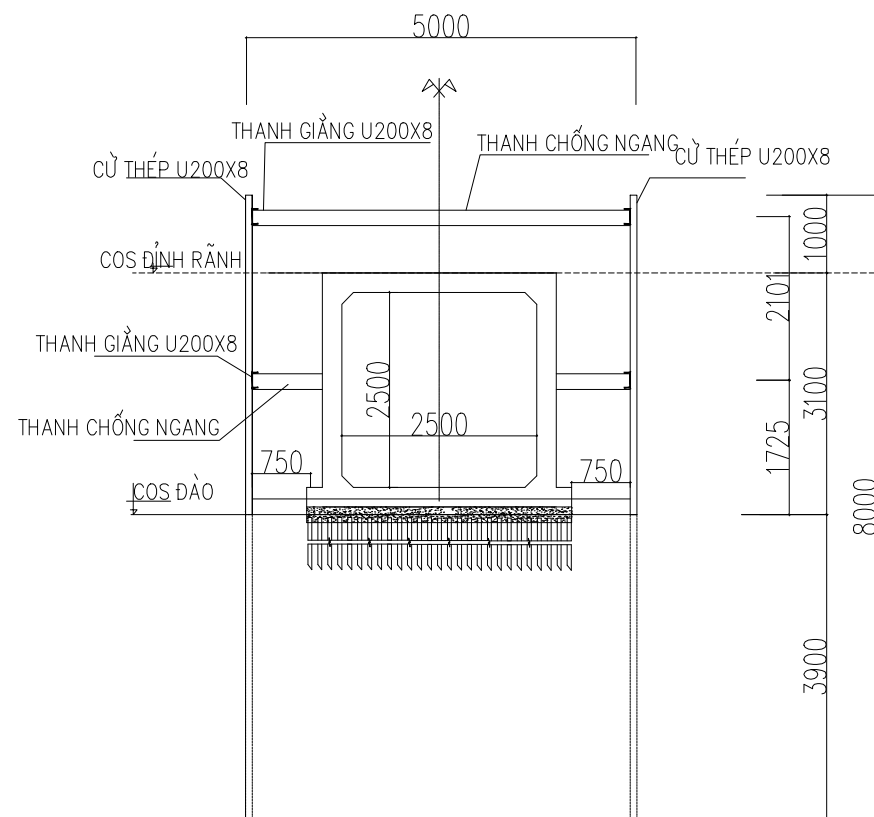
ĐƯỜNG CỬ

MẶT BẰNG ÉP CỬ

CÁC LẦN SỬA ĐỔI:		CHỦ ĐẦU TƯ :	PHÒNG KINH TẾ XÃ KIẾN MINH	ĐƠN VỊ THIẾT KẾ :	CÔNG TY CỔ PHẦN TƯ VẤN THIẾT KẾ VÀ XÂY DỰNG CÔNG TRÌNH THÀNH ĐẠT				GIAI ĐOẠN THIẾT KẾ :	TỈ LỆ:	1/500
NGÀY	CHI TIẾT SỬA ĐỔI				GIÁM ĐỐC	CHỦ TRÌ THIẾT KẾ	THIẾT KẾ	KIỂM TRA		SỐ HD:	
		CÔNG TRÌNH	XÂY DỰNG HỆ THỐNG CỐNG HỘP KÊNH BẾN KEM (ĐOẠN TỪ NHÀ ÔNG CHÍN ĐẾN KÊNH ĐẠI TRÀ 2, XÃ KIẾN MINH)	 THÀNH DAT CONSTRUCTION BUILDING AND DESIGNING CONSULTING JOINT STOCK COMPANY CÔNG TY CỔ PHẦN TƯ VẤN THIẾT KẾ VÀ XÂY DỰNG CÔNG TRÌNH THÀNH ĐẠT	 KS. BÙI ĐỨC NGOAN	 KS. VĂN TUẤN NGHĨA	 KS. NGÔ QUANG HƯNG	 KS. VĂN TUẤN NGHĨA	TÊN BẢN VẼ :	NGÀY HT:	...
		ĐỊA ĐIỂM XD	XÃ KIẾN MINH, THÀNH PHỐ HẢI PHÒNG						MẶT BẰNG ÉP CỬ	BẢN VẼ	2








CẮT 1-1

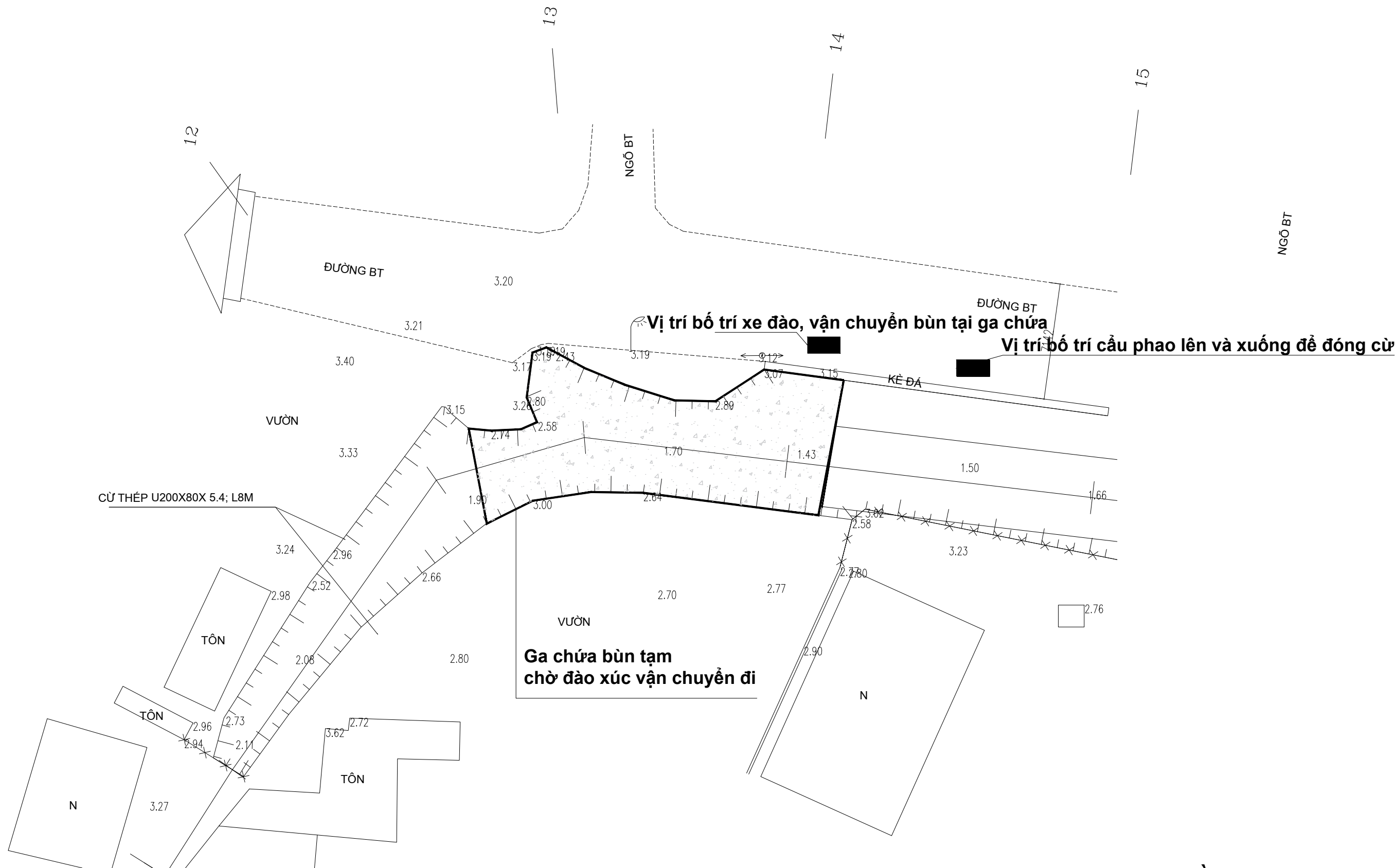


Ghi chú:

- Dùng máy thi công kết hợp với phao để đóng cửa trước khi tiến hành đào thi công cống

CHI TIẾT CỬ ĐIỆN HÌNH

CÁC LẦN SỬA ĐỔI:		CHỦ ĐẦU TƯ :	PHÒNG KINH TẾ XÃ KIẾN MINH	ĐƠN VỊ THIẾT KẾ :	CÔNG TY CỔ PHẦN TƯ VẤN THIẾT KẾ VÀ XÂY DỰNG CÔNG TRÌNH THÀNH ĐẠT				GIAI ĐOẠN THIẾT KẾ :	TỈ LỆ:	1/500
NGÀY	CHI TIẾT SỬA ĐỔI				GIÁM ĐỐC	CHỦ TRÌ THIẾT KẾ	THIẾT KẾ	KIỂM TRA		SỐ HD:	
		CÔNG TRÌNH	XÂY DỰNG HỆ THỐNG CỐNG HỘP KÊNH BẾN KEM (ĐOẠN TỪ NHÀ ÔNG CHÍN ĐẾN KÊNH ĐẠI TRÀ 2, XÃ KIẾN MINH)	 THANH ĐẠT CONSTRUCTION BUILDING AND DESIGNING CONSULTING JOINT STOCK COMPANY CÔNG TY CỔ PHẦN TƯ VẤN THIẾT KẾ VÀ XÂY DỰNG CÔNG TRÌNH THÀNH ĐẠT					TÊN BẢN VẼ :	NGÀY HT:	...
		ĐỊA ĐIỂM XD	XÃ KIẾN MINH, THÀNH PHỐ HẢI PHÒNG		KS. BUI ĐỨC NGOAN	KS. VĂN TUẤN NGHĨA	KS. NGÔ QUANG HƯNG	KS. VĂN TUẤN NGHĨA	CHI TIẾT CỬ ĐIỆN HÌNH	BẢN VẼ	3



MẶT BẰNG GA CHỨA BÙN TẠM

CÁC LẦN SỬA ĐỔI:		CHỦ ĐẦU TƯ :	PHÒNG KINH TẾ XÃ KIẾN MINH	ĐƠN VỊ THIẾT KẾ :	CÔNG TY CỔ PHẦN TƯ VẤN THIẾT KẾ VÀ XÂY DỰNG CÔNG TRÌNH THÀNH ĐẠT				GIAI ĐOẠN THIẾT KẾ :	TỈ LỆ:	1/500
NGÀY	CHI TIẾT SỬA ĐỔI				GIÁM ĐỐC	CHỦ TRÌ THIẾT KẾ	THIẾT KẾ	KIỂM TRA		SỐ HD:	
		CÔNG TRÌNH	XÂY DỰNG HỆ THỐNG CỐNG HỘP KÊNH BẾN KEM (ĐOẠN TỪ NHÀ ÔNG CHÍN ĐẾN KÊNH ĐẠI TRÀ 2, XÃ KIẾN MINH)	<div><div>THÀNH ĐẠT CONSTRUCTION BUILDING AND DESIGNING CONSULTING JOINT STOCK COMPANY</div><div>CÔNG TY CỔ PHẦN TƯ VẤN THIẾT KẾ VÀ XÂY DỰNG CÔNG TRÌNH THÀNH ĐẠT</div></div>	<div><div>Stroal</div><div>KS. BUI ĐỨC NGOAN</div></div>	<div><div>Nghia</div><div>KS. VÂN TUẤN NGHĨA</div></div>	<div><div>Hung</div><div>KS. NGÔ QUANG HUNG</div></div>	<div><div>Nghia</div><div>KS. VÂN TUẤN NGHĨA</div></div>	TÊN BẢN VẼ :	NGÀY HT:	...
		ĐỊA ĐIỂM XD	XÃ KIẾN MINH, THÀNH PHỐ HẢI PHÒNG						MẶT BẰNG GA CHỨA BÙN TẠM	BẢN VẼ	4

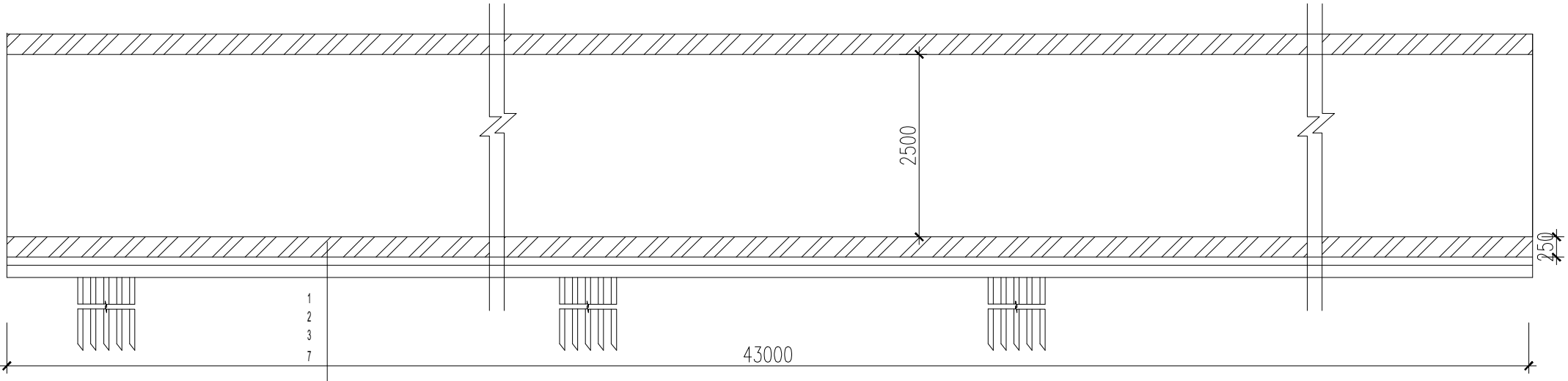
MẶT BẰNG PHÂN ĐOẠN 1+2+3+4



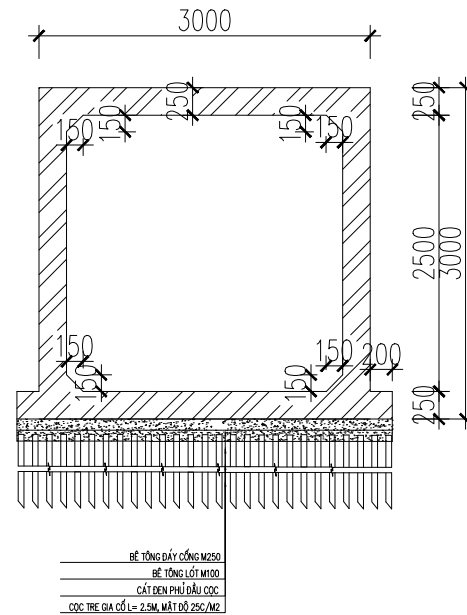
GHI CHÚ VẬT LIỆU:

1. BÊ TÔNG CỐT THÉP CỐNG – M250 ĐÁ 1X2
3. BÊ TÔNG LÓT – M100 ĐÁ 2X4 DÀY 10CM
4. CỌC TRE L=2.5M GIA CỐ NỀN MẶT ĐỘ 25 CỌC/ M2
5. ĐÁ HỘC XÂY VỮA XM M100
6. ĐÁ ĐÁM LÓT 1X2 DÀY 10CM
7. BĂNG CẢN NƯỚC SỬ DỤNG V250
8. BẠT CHỐNG THẤM NƯỚC, SỬ DỤNG LÀM ĐÈ QUAI XANH
9. KHE LÚN QUÉT NHỰA BITUM VÀ DÁN GIẤY DẦU, 2 LỚP GIẤY 3 LỚP NHỰA
10. CHIA LÀM 5 PHẦN ĐOẠN THI CÔNG, L = 4.3M/PHẦN ĐOẠN






CẮT A-A PHÂN ĐOẠN 1+2+3+4



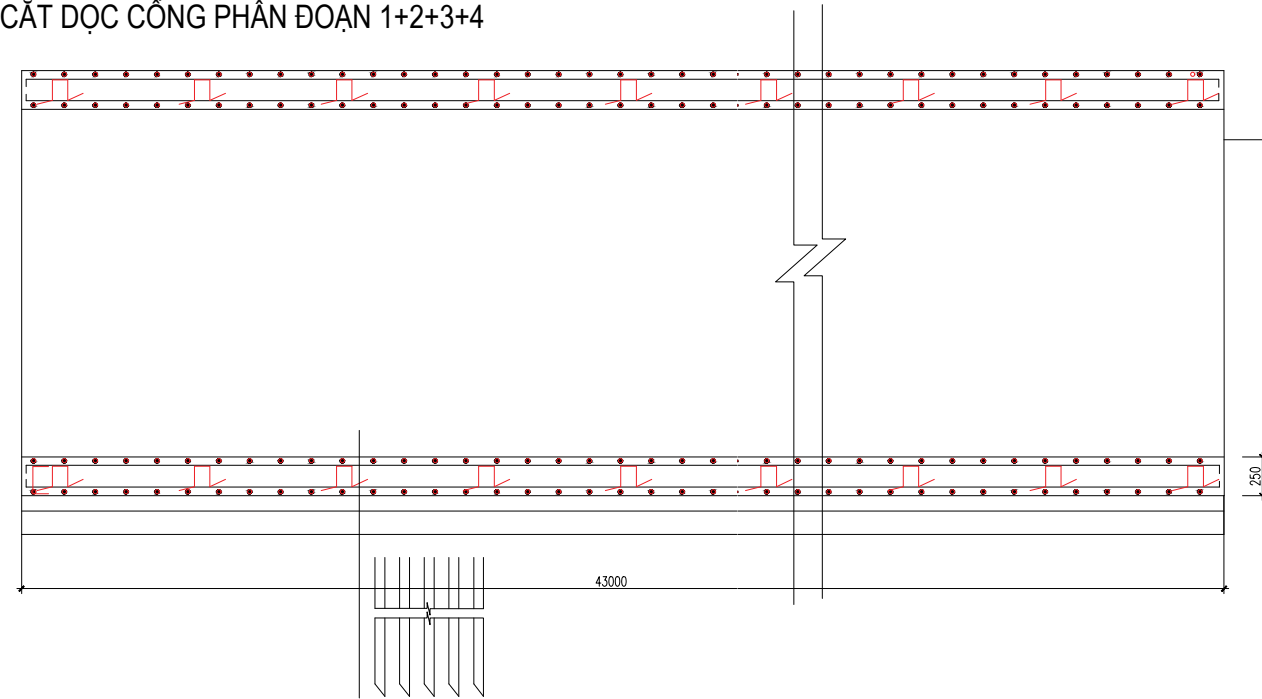
CẮT B-B PHÂN ĐOẠN 1+2+3+4



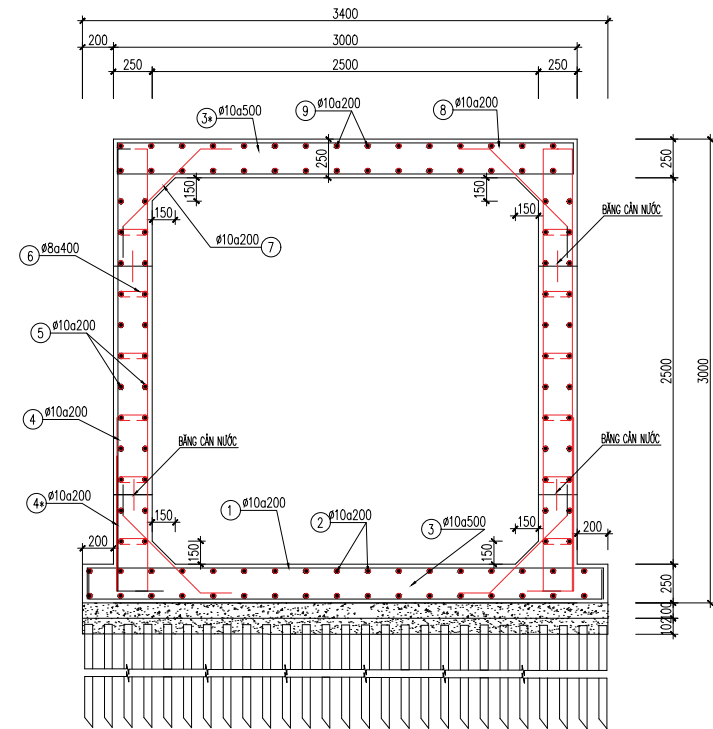
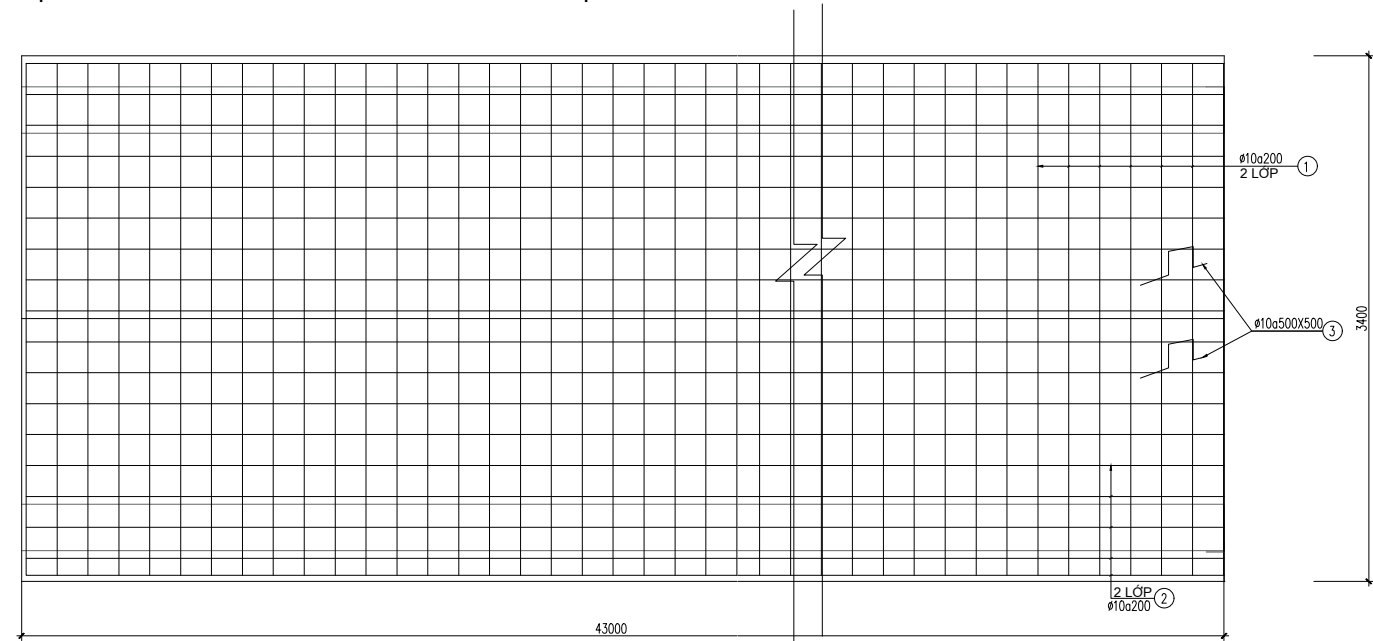
CHI TIẾT PHÂN ĐOẠN CỐNG 1+2+3+4

CÁC LẦN SỬA ĐỔI:		CHỦ ĐẦU TƯ :	PHÒNG KINH TẾ XÃ KIẾN MINH	ĐƠN VỊ THIẾT KẾ :	CÔNG TY CỔ PHẦN TƯ VẤN THIẾT KẾ VÀ XÂY DỰNG CÔNG TRÌNH THÀNH ĐẠT				GIẢI ĐOẠN THIẾT KẾ :	TỈ LỆ:	1/500			
NGÀY	CHI TIẾT SỬA ĐỔI	CÔNG TRÌNH	XÂY DỰNG HỆ THỐNG CỐNG HỘP KÊNH BẾN KEM (ĐOẠN TỪ NHÀ ÔNG CHÍNH ĐẾN KÊNH ĐẠI TRÀ 2, XÃ KIẾN MINH)	 THANH ĐẠT CONSTRUCTION BUILDING AND DESIGNING CONSULTING JOINT STOCK COMPANY CÔNG TY CỔ PHẦN TƯ VẤN THIẾT KẾ VÀ XÂY DỰNG CÔNG TRÌNH THÀNH ĐẠT	GIÁM ĐỐC	CHỦ TRÌ THIẾT KẾ	THIẾT KẾ	KIỂM TRA	BẢN VẼ THI CÔNG	SỐ HD:				
					 KS. BÙI ĐỨC NGOAN	 KS. VĂN TUẤN NGHĨA	 KS. NGÔ QUANG HƯNG	 KS. VĂN TUẤN NGHĨA		TÊN BẢN VẼ :	NGÀY HT:	...		
									CHI TIẾT PHÂN ĐOẠN CỐNG 1+2+3+4	BẢN VẼ	5			

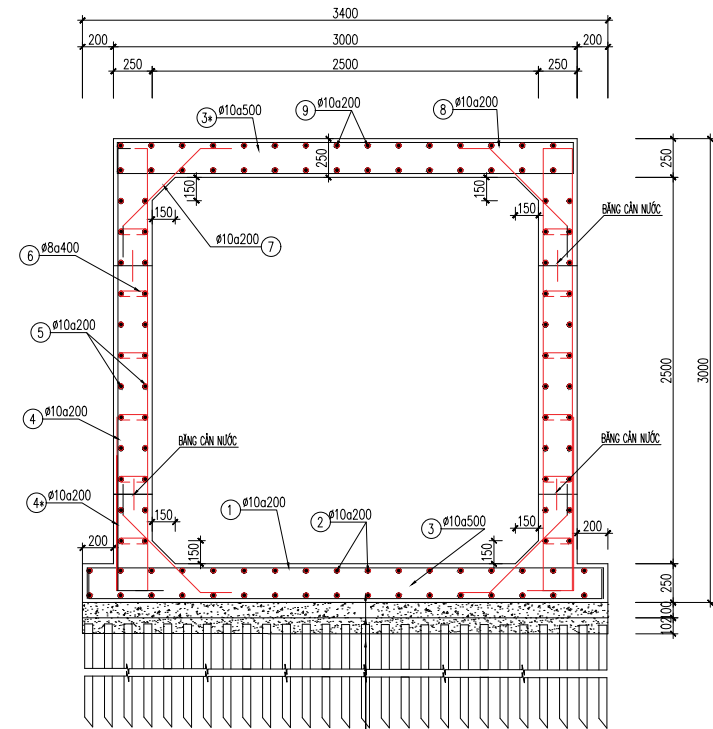
CẮT DỌC CỐNG PHÂN ĐOẠN 1+2+3+4



MẶT BẰNG THÉP ĐỂ MÓNG CỐNG PHÂN ĐOẠN 1+2+3+4



MẶT CẮT NGANG CỐNG








BÊ TÔNG DẦY CỐNG M250
BÊ TÔNG LÓT M100
CÁT ĐEN PHỦ ĐẦU CỌC
CỌC TRE GIA CỐ L= 2.5M, MẶT ĐỘ 25C/M2

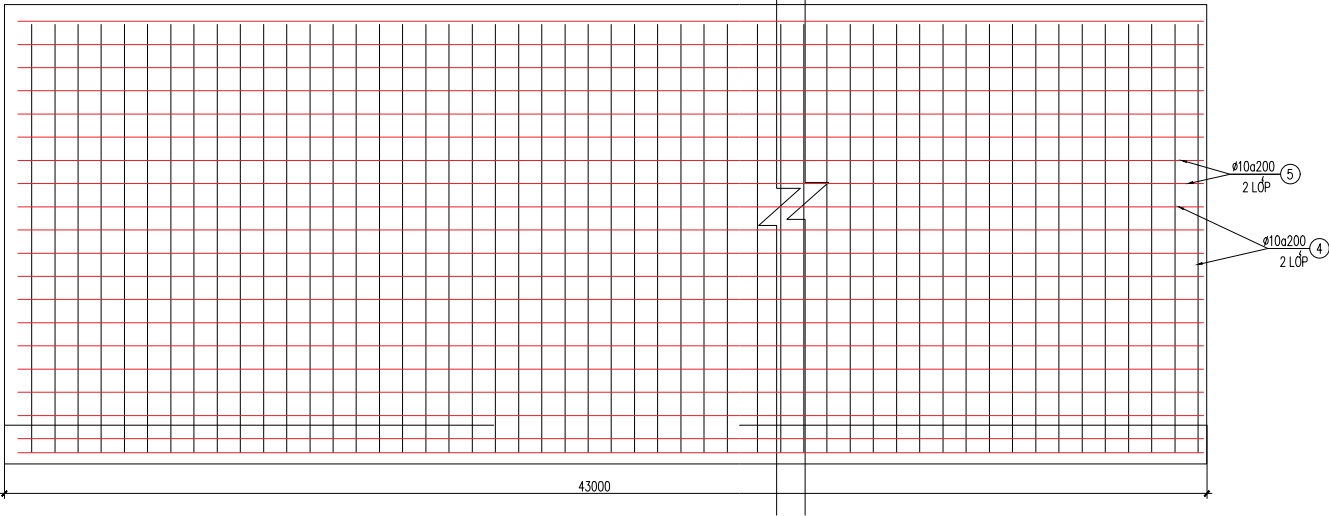
GHI CHÚ VẬT LIỆU:

- 1. BÊ TÔNG CỐT THÉP CỐNG – M250 ĐÁ 1X2
- 3. BÊ TÔNG LÓT – M100 ĐÁ 2X4 DÀY 10CM
- 4. CỌC TRE L=2.5M GIA CỐ NỀN MẶT ĐỘ 25 CỌC/ M2
- 5. ĐÁ HỘC XÂY VỮA XM M100
- 6. ĐÁ DẦM LÓT 1X2 DÀY 10CM
- 7. BĂNG CÁN NƯỚC SỬ DỤNG V250
- 8. BẠT CHỐNG THẤM NƯỚC, SỬ DỤNG LÀM ĐỂ QUAI XANH
- 9. KHE LÚN QUÉT NHỰA BITUM VÀ DÁN GIẤY ĐẦU, 2 LỚP GIẤY 3 LỚP NHỰA
- 10. CHIA LÀM 5 PHẦN ĐOẠN THI CÔNG, L = 43M/PHẦN ĐOẠN

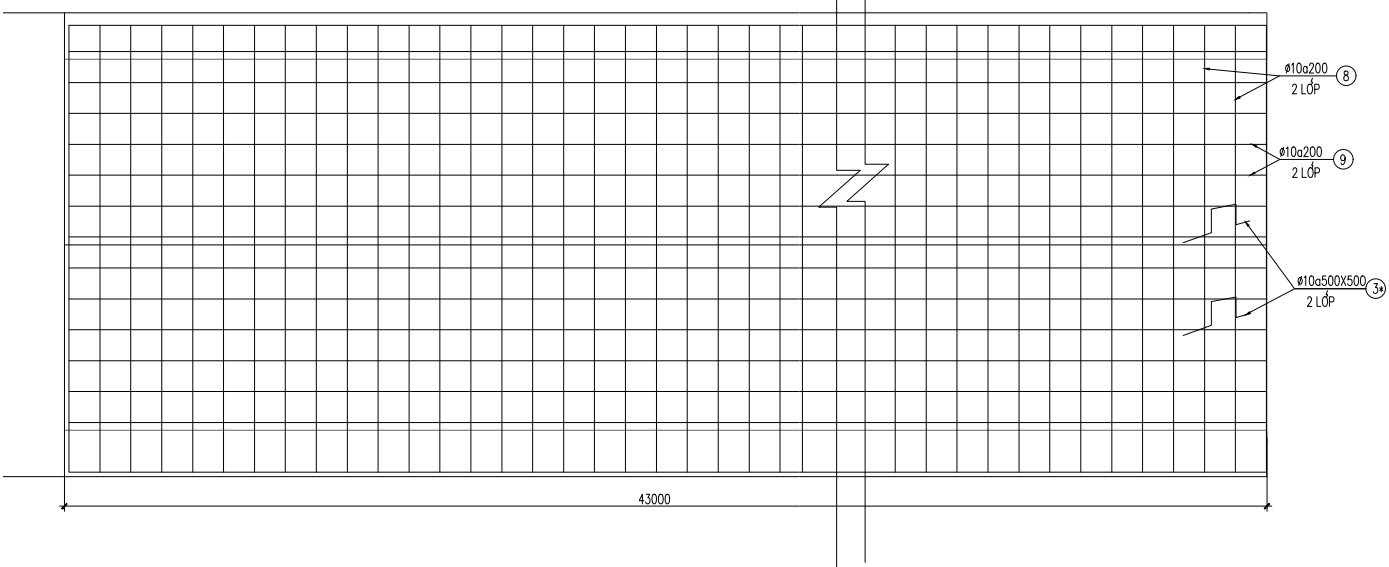
CHI TIẾT THÉP CỐNG 1+2+3+4

CÁC LẦN SỬA ĐỔI:		CHỦ ĐẦU TƯ :	PHÒNG KINH TẾ XÃ KIẾN MINH	ĐƠN VỊ THIẾT KẾ :	CÔNG TY CỔ PHẦN TƯ VẤN THIẾT KẾ VÀ XÂY DỰNG CÔNG TRÌNH THÀNH ĐẠT				GIAI ĐOẠN THIẾT KẾ :	TỈ LỆ:	1/500
NGÀY	CHI TIẾT SỬA ĐỔI	CÔNG TRÌNH	XÂY DỰNG HỆ THỐNG CỐNG HỘP KÊNH BẾN KEM (ĐOẠN TỪ NHÀ ÔNG CHÍNH ĐẾN KÊNH ĐẠI TRÀ 2, XÃ KIẾN MINH)	 THÀNH ĐẠT CONSTRUCTION BUILDING AND DESIGNING CONSULTING JOINT STOCK COMPANY CÔNG TY CỔ PHẦN TƯ VẤN THIẾT KẾ VÀ XÂY DỰNG CÔNG TRÌNH THÀNH ĐẠT	GIÁM ĐỐC	CHỦ TRÌ THIẾT KẾ	THIẾT KẾ	KIỂM TRA	BẢN VẼ THI CÔNG	SỐ HD:	
					 KS. BÙI ĐỨC NGOAN	 KS. VĂN TUẤN NGHĨA	 KS. NGÔ QUANG HƯNG	 KS. VĂN TUẤN NGHĨA		TÊN BẢN VẼ :	NGÀY HT:
									ĐỊA ĐIỂM XD	XÃ KIẾN MINH, THÀNH PHỐ HẢI PHÒNG	CHI TIẾT THÉP CỐNG 1+2+3+4

THÉP THÀNH CỐNG PHÂN ĐOẠN 1+2+3+4

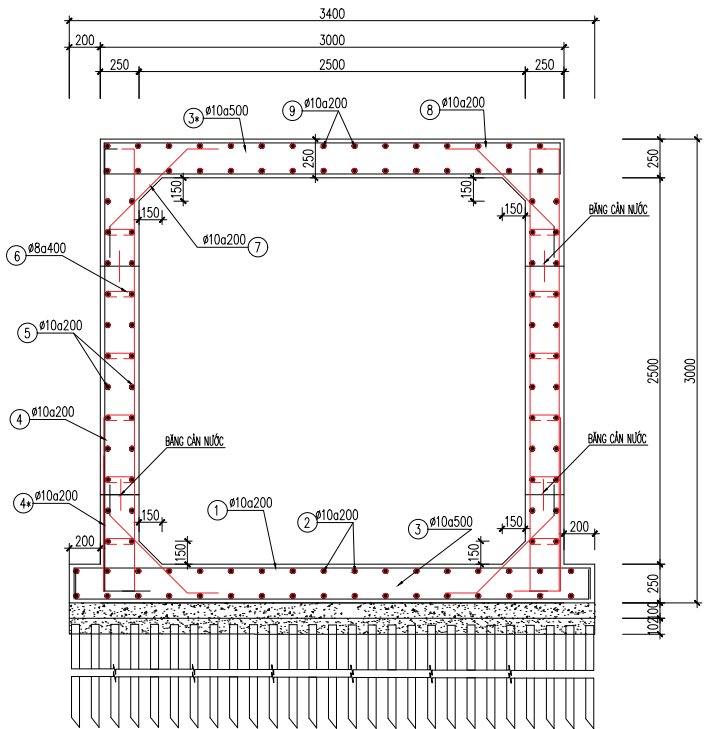


MẶT BẰNG THÉP BẢN MẶT CỐNG PHÂN ĐOẠN 1+2+3+4

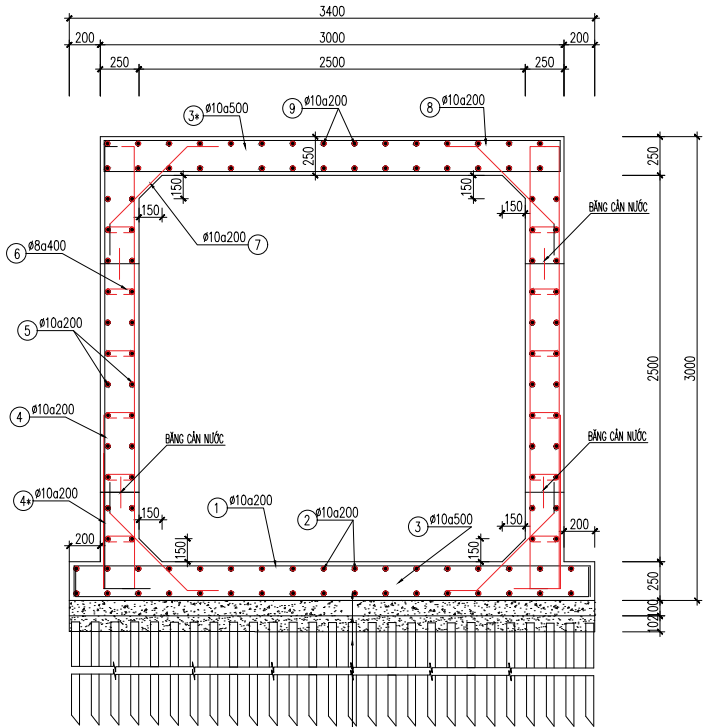


GHI CHÚ VẬT LIỆU:

- BÊ TÔNG CỐT THÉP CỐNG – M250 ĐÁ 1X2
- BÊ TÔNG LÓT – M100 ĐÁ 2X4 DÀY 10CM
- CỌC TRE L=2.5M GIA CỐ NỀN MẬT ĐỘ 25 CỌC/M2
- ĐÁ HỘC XÂY VỮA XM M100
- ĐÁ DẦM LÓT 1X2 DÀY 10CM
- BĂNG CÁN NƯỚC SỬ DỤNG V250
- BẠT CHỐNG THẤM NƯỚC, SỬ DỤNG LÀM ĐỀ QUAI XANH
- KHE LÚN QUÉT NHỰA BITUM VÀ DÁN GIẤY DẦU, 2 LỚP GIẤY 3 LỚP NHỰA
- CHIA LÂM 5 PHẦN ĐOẠN THI CÔNG, L =43M/PHẦN ĐOẠN








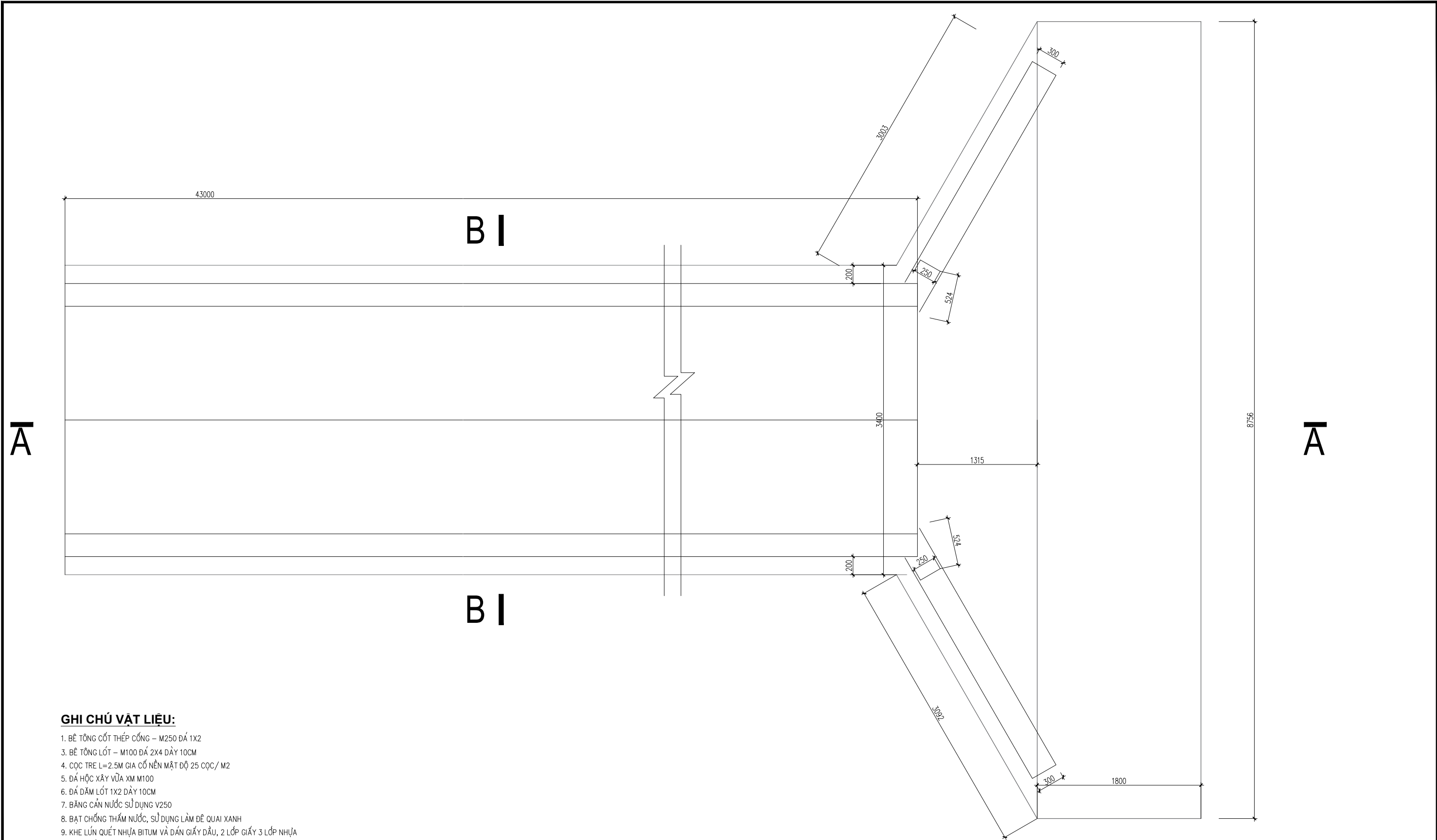
MẶT CẮT NGANG CỐNG



BÊ TÔNG DẦY CỐNG M250
BÊ TÔNG LÓT M100
CÁT ĐEN PHỦ ĐẦU CỌC
CỌC TRE GIA CỐ L= 2.5M, MẬT ĐỘ 25C/M2

CHI TIẾT THÉP CỐNG 1+2+3+4


CÁC LẦN SỬA ĐỔI:		CHỦ ĐẦU TƯ :	PHÒNG KINH TẾ XÃ KIẾN MINH	ĐƠN VỊ THIẾT KẾ :	CÔNG TY CỔ PHẦN TƯ VẤN THIẾT KẾ VÀ XÂY DỰNG CÔNG TRÌNH THÀNH ĐẠT				GIAI ĐOẠN THIẾT KẾ :	TỈ LỆ:	1/500	
NGÀY	CHI TIẾT SỬA ĐỔI	CÔNG TRÌNH	XÂY DỰNG HỆ THỐNG CỐNG HỘP KÊNH BẾN KEM (ĐOẠN TỪ NHÀ ÔNG CHÍNH ĐẾN KÊNH ĐẠI TRÀ 2, XÃ KIẾN MINH)	 THÀNH ĐẠT CONSTRUCTION BUILDING AND DESIGNING CONSULTING JOINT STOCK COMPANY CÔNG TY CỔ PHẦN TƯ VẤN THIẾT KẾ VÀ XÂY DỰNG CÔNG TRÌNH THÀNH ĐẠT	GIÁM ĐỐC	CHỦ TRÌ THIẾT KẾ	THIẾT KẾ	KIỂM TRA	BẢN VẼ THI CÔNG	SỐ HD:		
					ĐỊA ĐIỂM XD	XÃ KIẾN MINH, THÀNH PHỐ HẢI PHÒNG						TÊN BẢN VẼ :
							KS. BÙI ĐỨC NGOAN	KS. VĂN TUẤN NGHĨA	KS. NGÔ QUANG HƯNG	KS. VĂN TUẤN NGHĨA	CHI TIẾT THÉP CỐNG 1+2+3+4	BẢN VẼ

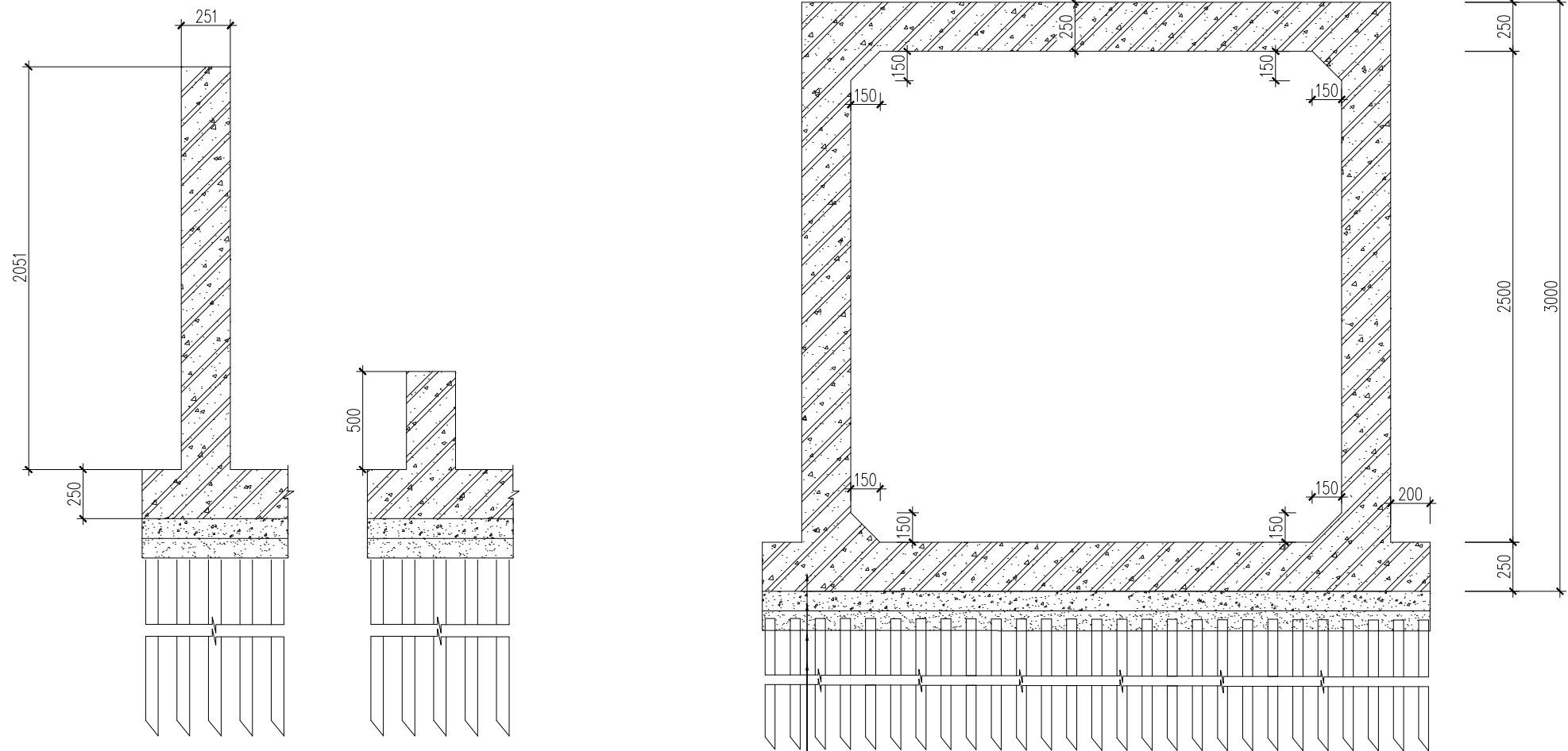


GHI CHÚ VẬT LIỆU:

1. BÊ TÔNG CỐT THÉP CỐNG – M250 ĐÁ 1X2
3. BÊ TÔNG LÓT – M100 ĐÁ 2X4 DÀY 10CM
4. CỌC TRE L=2.5M GIA CỐ NỀN MẶT ĐỘ 25 CỌC/ M2
5. ĐÁ HỘC XÂY VỮA XM M100
6. ĐÁ DẪM LÓT 1X2 DÀY 10CM
7. BẢNG CÁN NƯỚC SỬ DỤNG V250
8. BẠT CHỐNG THẤM NƯỚC, SỬ DỤNG LÀM ĐỂ QUAI XANH
9. KHE LÚN QUÉT NHỰA BITUM VÀ DÁN GIẤY DẦU, 2 LỚP GIẤY 3 LỚP NHỰA
10. CHIA LÀM 5 PHẦN ĐOẠN THI CÔNG, L =43M/PHẦN ĐOẠN

CHI TIẾT PHẦN ĐOẠN CỐNG 5

CÁC LẦN SỬA ĐỔI:		CHỦ ĐẦU TƯ :	PHÒNG KINH TẾ XÃ KIẾN MINH	ĐƠN VỊ THIẾT KẾ :	CÔNG TY CỔ PHẦN TƯ VẤN THIẾT KẾ VÀ XÂY DỰNG CÔNG TRÌNH THÀNH ĐẠT				GIAI ĐOẠN THIẾT KẾ :	TỈ LỆ:	1/500				
NGÀY	CHI TIẾT SỬA ĐỔI	CÔNG TRÌNH	XÂY DỰNG HỆ THỐNG CỐNG HỘP KÊNH BẾN KEM (ĐOẠN TỪ NHÀ ÔNG CHÍNH ĐẾN KÊNH ĐẠI TRÀ 2, XÃ KIẾN MINH)	 THANH DAT CONSTRUCTION BUILDING AND DESIGNING CONSULTING JOINT STOCK COMPANY CÔNG TY CỔ PHẦN TƯ VẤN THIẾT KẾ VÀ XÂY DỰNG CÔNG TRÌNH THÀNH ĐẠT	GIÁM ĐỐC	CHỦ TRÌ THIẾT KẾ	THIẾT KẾ	KIỂM TRA	BẢN VẼ THI CÔNG	SỐ HD:					
											NGÀY HT:	...			
											ĐỊA ĐIỂM XD	XÃ KIẾN MINH, THÀNH PHỐ HẢI PHÒNG	KS. BÙI ĐỨC NGOAN	KS. VĂN TUẤN NGHĨA	KS. NGÔ QUANG HÙNG



- BÊ TÔNG ĐÁY CỐNG M250
- BÊ TÔNG LÓT M100
- CÁT ĐEN PHỦ ĐẦU CỌC
- CỌC TRE GIA CỖ L= 2.5M, MẬT ĐỘ 25C/M2

MẶT CẮT B-B PHÂN ĐOẠN 5

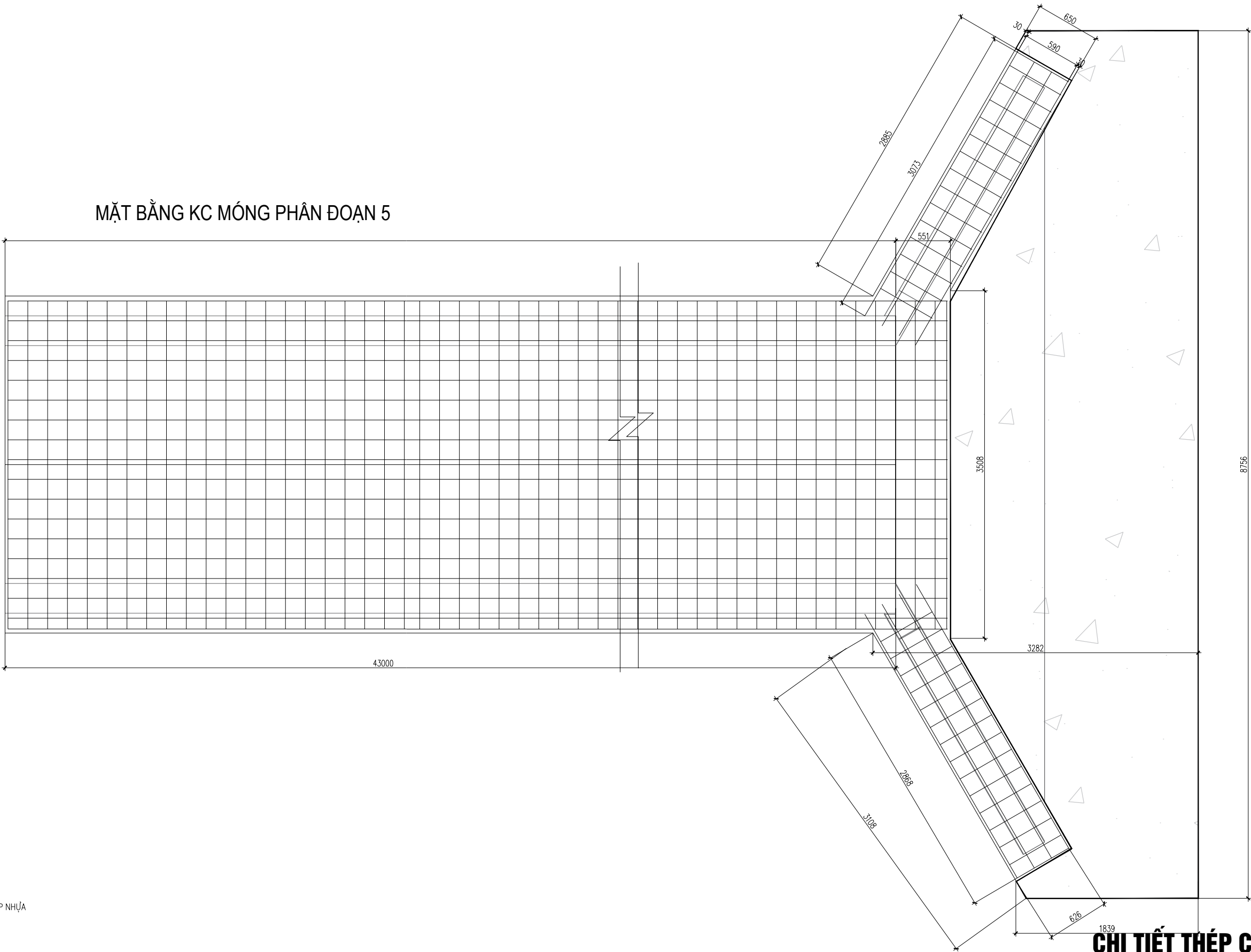
GHI CHÚ VẬT LIỆU:

- 1. BÊ TÔNG CỐT THÉP CỐNG – M250 ĐÁ 1X2
- 3. BÊ TÔNG LÓT – M100 ĐÁ 2X4 DÂY 10CM
- 4. CỌC TRE L=2.5M GIA CỖ NỀN MẬT ĐỘ 25 CỌC/ M2
- 5. ĐÁ HỘC XÂY VỮA XM M100
- 6. ĐÁ DẪM LÓT 1X2 DÂY 10CM
- 7. BĂNG CẢN NƯỚC SỬ DỤNG V250
- 8. BẠT CHỐNG THẤM NƯỚC, SỬ DỤNG LÀM ĐỂ QUẠI XANH
- 9. KHE LÚN QUÉT NHỰA BITUM VÀ DÁN GIẤY DẦU, 2 LỚP GIẤY 3 LỚP NHỰA
- 10. CHIA LÀM 5 PHẦN ĐOẠN THI CÔNG, L =43M/PHẦN ĐOẠN

CHI TIẾT PHÂN ĐOẠN CỐNG 5

CÁC LẦN SỬA ĐỔI:		CHỦ ĐẦU TƯ :	PHÒNG KINH TẾ XÃ KIẾN MINH	ĐƠN VỊ THIẾT KẾ :	CÔNG TY CỔ PHẦN TƯ VẤN THIẾT KẾ VÀ XÂY DỰNG CÔNG TRÌNH THÀNH ĐẠT				GIAI ĐOẠN THIẾT KẾ :	TỈ LỆ:	1/500
NGÀY	CHI TIẾT SỬA ĐỔI				GIÁM ĐỐC	CHỦ TRÌ THIẾT KẾ	THIẾT KẾ	KIỂM TRA		SỐ HD:	
		CÔNG TRÌNH	XÂY DỰNG HỆ THỐNG CỐNG HỘP KÊNH BẾN KEM (ĐOẠN TỪ NHÀ ÔNG CHÍNH ĐẾN KÊNH ĐẠI TRÀ 2, XÃ KIẾN MINH)	<div>THÀNH DAT CONSTRUCTION BUILDING AND DESIGNING CONSULTING JOINT STOCK COMPANY</div> <div>CÔNG TY CỔ PHẦN TƯ VẤN THIẾT KẾ VÀ XÂY DỰNG CÔNG TRÌNH THÀNH ĐẠT</div>					TÊN BẢN VẼ :	NGÀY HT:	...
		ĐỊA ĐIỂM XD	XÃ KIẾN MINH, THÀNH PHỐ HẢI PHÒNG		KS. BUI ĐỨC NGOAN	KS. VĂN TUẤN NGHĨA	KS. NGÔ QUANG HÙNG	KS. VĂN TUẤN NGHĨA		BẢN VẼ	10






MẶT BẰNG KC MÓNG PHÂN ĐOẠN 5

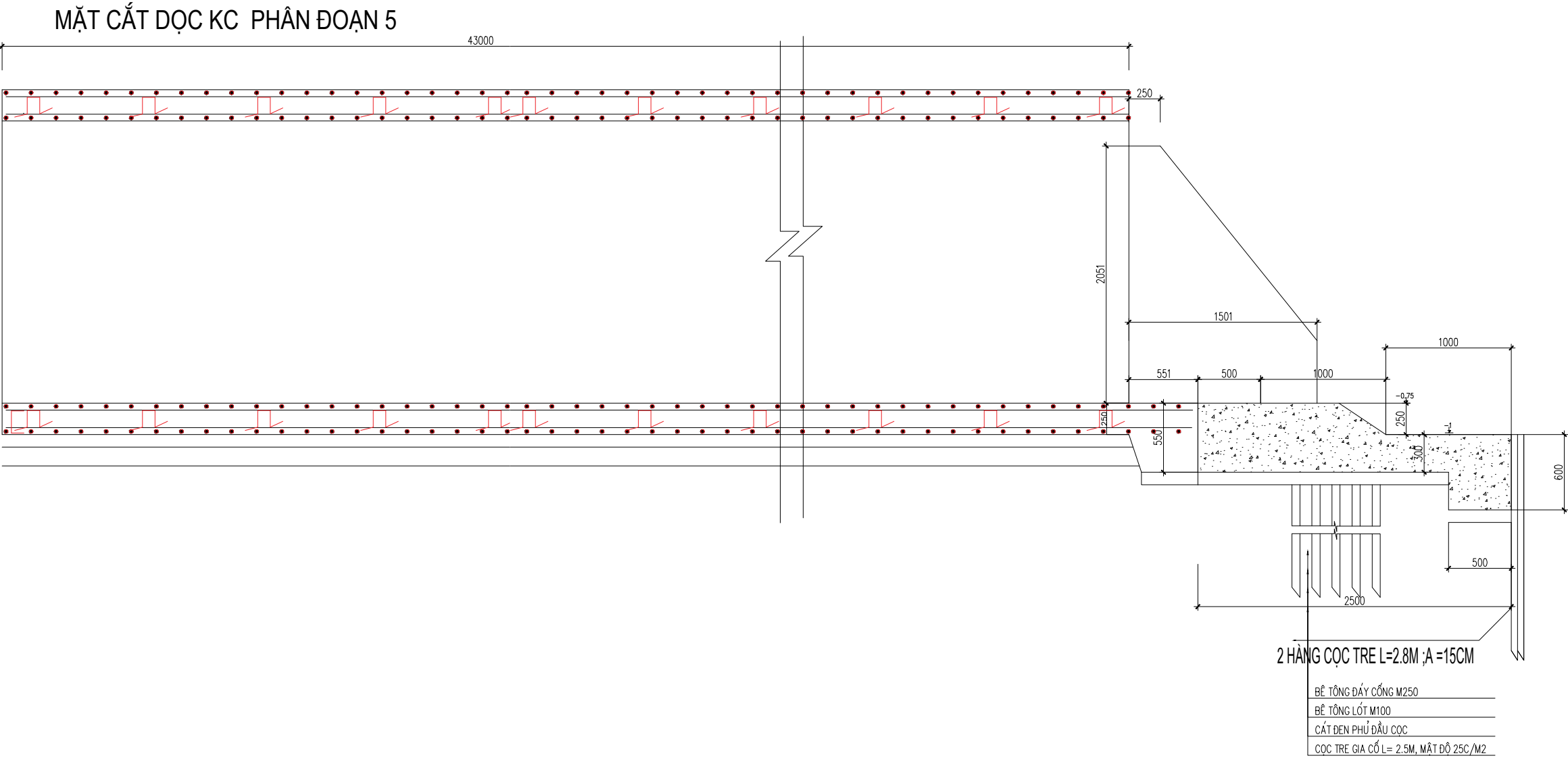


GHI CHÚ VẬT LIỆU:

- 1. BÊ TÔNG CỐT THÉP CỐNG – M250 ĐÁ 1X2
- 3. BÊ TÔNG LÓT – M100 ĐÁ 2X4 DÂY 10CM
- 4. CỌC TRE L=2.5M GIA CỐ NỀN MẶT ĐỘ 25 CỌC/ M2
- 5. ĐÁ HỘC XÂY VỮA XM M100
- 6. ĐÁ DẪM LÓT 1X2 DÂY 10CM
- 7. BĂNG CẢN NƯỚC SỬ DỤNG V250
- 8. BẠT CHỐNG THẤM NƯỚC, SỬ DỤNG LÀM ĐỂ QUAI XANH
- 9. KHE LÚN QUÉT NHỰA BITUM VÀ DÁN GIẤY DẦU, 2 LỚP GIẤY 3 LỚP NHỰA
- 10. CHIA LÀM 5 PHẦN ĐOẠN THI CÔNG, L =4.3M/PHẦN ĐOẠN

CHI TIẾT THÉP CỐNG 5






CÁC LẦN SỬA ĐỔI:		CHỦ ĐẦU TƯ :	PHÒNG KINH TẾ XÃ KIẾN MINH	ĐƠN VỊ THIẾT KẾ :	CÔNG TY CỔ PHẦN TƯ VẤN THIẾT KẾ VÀ XÂY DỰNG CÔNG TRÌNH THÀNH ĐẠT				GIẢI ĐOẠN THIẾT KẾ :	TỈ LỆ:	1/500
NGÀY	CHI TIẾT SỬA ĐỔI	CÔNG TRÌNH	XÂY DỰNG HỆ THỐNG CỐNG HỘP KÊNH BẾN KEM (ĐOẠN TỪ NHÀ ÔNG CHÍN ĐẾN KÊNH ĐẠI TRÀ 2, XÃ KIẾN MINH)	 THÀNH DAT CONSTRUCTION BUILDING AND DESIGNING CONSULTING JOINT STOCK COMPANY CÔNG TY CỔ PHẦN TƯ VẤN THIẾT KẾ VÀ XÂY DỰNG CÔNG TRÌNH THÀNH ĐẠT	GIÁM ĐỐC	CHỦ TRÌ THIẾT KẾ	THIẾT KẾ	KIỂM TRA	BẢN VẼ THI CÔNG	SỐ HD:	
										TÊN BẢN VẼ :	NGÀY HT:
							KS. BÙI ĐỨC NGOAN	KS. VĂN TUẤN NGHĨA	KS. NGÔ QUANG HÙNG	KS. VĂN TUẤN NGHĨA	CHI TIẾT THÉP CỐNG 5



GHI CHÚ VẬT LIỆU:

1. BÊ TÔNG CỐT THÉP CỐNG – M250 ĐÁ 1X2
3. BÊ TÔNG LÓT – M100 ĐÁ 2X4 DÂY 10CM
4. CỌC TRE L=2.5M GIA CỐ NỀN MẬT ĐỘ 25 CỌC/ M2
5. ĐÁ HỘC XÂY VỮA XM M100
6. ĐÁ DẦM LÓT 1X2 DÂY 10CM
7. BĂNG CẢN NƯỚC SỬ DỤNG V250
8. BẠT CHỐNG THẤM NƯỚC, SỬ DỤNG LÀM ĐÈ QUAI XANH
9. KHE LÚN QUÉT NHỰA BITUM VÀ DÁN GIẤY DẦU, 2 LỚP GIẤY 3 LỚP NHỰA
10. CHIA LÀM 5 PHẦN ĐOẠN THI CÔNG, L =43M/PHẦN ĐOẠN

CHI TIẾT THÉP CỐNG 5


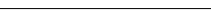
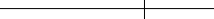
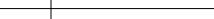
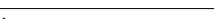
CÁC LẦN SỬA ĐỔI:		CHỦ ĐẦU TƯ :	PHÒNG KINH TẾ XÃ KIẾN MINH	ĐƠN VỊ THIẾT KẾ :	CÔNG TY CỔ PHẦN TƯ VẤN THIẾT KẾ VÀ XÂY DỰNG CÔNG TRÌNH THÀNH ĐẠT				GIAI ĐOẠN THIẾT KẾ : BẢN VẼ THI CÔNG	TỈ LỆ:	1/500
NGÀY	CHI TIẾT SỬA ĐỔI				GIÁM ĐỐC	CHỦ TRÌ THIẾT KẾ	THIẾT KẾ	KIỂM TRA		SỐ HD:	
		CÔNG TRÌNH	XÂY DỰNG HỆ THỐNG CỐNG HỘP KÊNH BẾN KEM (ĐOẠN TỪ NHÀ ÔNG CHÍNH ĐẾN KÊNH ĐẠI TRÀ 2, XÃ KIẾN MINH)	 THANH DAT CONSTRUCTION BUILDING AND DESIGNING CONSULTING JOINT STOCK COMPANY CÔNG TY CỔ PHẦN TƯ VẤN THIẾT KẾ VÀ XÂY DỰNG CÔNG TRÌNH THÀNH ĐẠT					TÊN BẢN VẼ : CHI TIẾT THÉP CỐNG 5	NGÀY HT:	...
		ĐỊA ĐIỂM XD	XÃ KIẾN MINH, THÀNH PHỐ HẢI PHÒNG		KS. BUI ĐỨC NGOAN	KS. VĂN TUẤN NGHĨA	KS. NGÔ QUANG HƯNG	KS. VĂN TUẤN NGHĨA	BẢN VẼ	12	



GHI CHÚ VẬT LIỆU:

1. BÊ TÔNG CỐT THÉP CỐNG – M250 ĐÁ 1X2
3. BÊ TÔNG LÓT – M100 ĐÁ 2X4 DÀY 10CM
4. CỌC TRE L=2.5M GIA CỐ NỀN MẶT ĐỘ 25 CỌC/ M2
5. ĐÁ HỘC XÂY VỮA XM M100
6. ĐÁ DẪM LÓT 1X2 DÀY 10CM
7. BẢNG CÁN NƯỚC SỬ DỤNG V250
8. BẠT CHỐNG THẤM NƯỚC, SỬ DỤNG LÀM ĐÈ QUAI XANH
9. KHE LÚN QUÉT NHỰA BITUM VÀ DÁN GIẤY ĐÁU, 2 LỚP GIẤY 3 LỚP NHỰA
10. CHIA LÀM 5 PHÂN ĐOẠN THÍ CÔNG, L = 43M/PHÂN ĐOẠN



CÁC LẦN SỬA ĐỔI:		CHỦ ĐẦU TƯ :	PHÒNG KINH TẾ XÃ KIẾN MINH	ĐƠN VỊ THIẾT KẾ :	CÔNG TY CỔ PHẦN TƯ VẤN THIẾT KẾ VÀ XÂY DỰNG CÔNG TRÌNH THÀNH ĐẠT				GAIA ĐOẠN THIẾT KẾ :	TỈ LỆ:	1/500
NGÀY	CHI TIẾT SỬA ĐỔI	CÔNG TRÌNH	XÂY DỰNG HỆ THỐNG CỐNG HỘP KÊNH BẾN KEM (ĐOẠN TỪ NHÀ ÔNG CHÍN ĐẾN KÊNH ĐẠI TRÀ 2, XÃ KIẾN MINH)	 THANH ĐẠT CONSTRUCTION BUILDING AND DESIGNING CONSULTING JOINT STOCK COMPANY CÔNG TY CỔ PHẦN TƯ VẤN THIẾT KẾ VÀ XÂY DỰNG CÔNG TRÌNH THÀNH ĐẠT	GIÁM ĐỐC	CHỦ TRÌ THIẾT KẾ	THIẾT KẾ	KIỂM TRA	BẢN VẼ THI CÔNG	SỐ HD:	
					TÊN BẢN VẼ :	NGÀY HT:	...				
			ĐỊA ĐIỂM XD		XÃ KIẾN MINH, THÀNH PHỐ HẢI PHÒNG	 KS. BÙI ĐỨC NGOAN	 KS. VÂN TUẤN NGHĨA	 KS. NGÔ QUANG HÙNG	 KS. VÂN TUẤN NGHĨA	CHI TIẾT THÉP CỐNG 5	BẢN VẼ

BẢNG THỐNG KÊ CỐT THÉP									
TÊN C.KIỆN	SỐ HIỆU	HÌNH DẠNG - KÍCH THƯỚC	ĐƯỜNG KÍNH (mm)	CHIỀU DÀI 1 THANH (mm)	SỐ LƯỢNG		TỔNG CHIỀU DÀI (m)	TỔNG T.LƯỢNG (Kg)	
					1 C.KIỆN	T.BỘ			
Đáy cống Số lượng: 5	1	190 <div>3340</div> 190	10	3720	432	2160	8035.2	4954.00	
	2	190 <div>42950</div> 190	10	44230	36	180	7961.4	4908.50	
	3	<div>200</div> 190 <div>100</div> 190 <div>200</div>	10	880	172	860	756.8	466.60	
- Trọng lượng thép có đường kính Φ10 = 10329.1 kg; Chiều dài = 16753.4 mét									

BẢNG THỐNG KÊ CỐT THÉP									
TÊN C.KIỆN	SỐ HIỆU	HÌNH DẠNG - KÍCH THƯỚC	ĐƯỜNG KÍNH (mm)	CHIỀU DÀI 1 THANH (mm)	SỐ LƯỢNG		TỔNG CHIỀU DÀI (m)	TỔNG T.LƯỢNG (Kg)	
					1 C.KIỆN	T.BỘ			
Thành cống Số lượng: 10	4	200 <div>2950</div> 200	10	3350	432	4320	14472	8922.53	
	5	200 <div>42950</div> 200	10	44250	28	280	12390	7638.90	
	6	<div>50</div> 200 <div>50</div>	8	300	648	6480	1944	767.07	
	7	<div>200</div> <div>710</div> <div>200</div>	10	1110	432	4320	4795.2	2956.42	
	4*	300 <div>1230</div>	10	1530	216	2160	3304.8	2037.53	
- Trọng lượng thép có đường kính Φ8 = 767.07 kg; Chiều dài = 1944 mét									
- Trọng lượng thép có đường kính Φ10 = 21555.38 kg; Chiều dài = 34962 mét									

BẢNG THỐNG KÊ CỐT THÉP									
TÊN C.KIỆN	SỐ HIỆU	HÌNH DẠNG - KÍCH THƯỚC	ĐƯỜNG KÍNH (mm)	CHIỀU DÀI 1 THANH (mm)	SỐ LƯỢNG		TỔNG CHIỀU DÀI (m)	TỔNG T.LƯỢNG (Kg)	
					1 C.KIỆN	T.BỘ			
Bán mặt cống Số lượng: 5	8	200 <div>2950</div> 200	10	3350	432	2160	7236	4461.27	
	9	200 <div>42950</div> 200	10	44250	32	160	7080	4365.09	
	3*	<div>200</div> 200 <div>100</div> 200 <div>200</div>	10	900	172	860	774	477.20	
- Trọng lượng thép có đường kính Φ10 = 9303.56 kg; Chiều dài = 15090 mét									

BẢNG THỐNG KÊ CỐT THÉP									
TÊN C.KIỆN	SỐ HIỆU	HÌNH DẠNG - KÍCH THƯỚC	ĐƯỜNG KÍNH (mm)	CHIỀU DÀI 1 THANH (mm)	SỐ LƯỢNG		TỔNG CHIỀU DÀI (m)	TỔNG T.LƯỢNG (Kg)	
					1 C.KIỆN	T.BỘ			
Cửa cống Số lượng: 2	1	190 <div>3140</div> 190	10	3520	8	16	56.32	34.72	
	2	190 <div>590</div> 190	10	970	34	68	65.96	40.67	
	3	190 <div>1580</div> 500	10	2270	32	64	145.28	89.57	
	4	190 <div>1650</div> 190	10	2030	24	48	97.44	60.08	
	5	<div>50</div> 200 <div>50</div>	10	300	20	40	12	7.40	
- Trọng lượng thép có đường kính Φ10 = 232.44 kg; Chiều dài = 377 mét									

CHI TIẾT THÉP CỐNG 5

CÁC LẦN SỬA ĐỔI:		CHỦ ĐẦU TƯ :	PHÒNG KINH TẾ XÃ KIẾN MINH	ĐƠN VỊ THIẾT KẾ :	CÔNG TY CỔ PHẦN TƯ VẤN THIẾT KẾ VÀ XÂY DỰNG CÔNG TRÌNH THÀNH ĐẠT				GIAI ĐOẠN THIẾT KẾ :	TỈ LỆ:	1/500
NGÀY	CHI TIẾT SỬA ĐỔI		CÔNG TRÌNH		XÂY DỰNG HỆ THỐNG CỐNG HỘP KÊNH BẾN KEM (ĐOẠN TỪ NHÀ ÔNG CHÍN ĐẾN KÊNH ĐẠI TRÀ 2, XÃ KIẾN MINH)	GIÁM ĐỐC	CHỦ TRÌ THIẾT KẾ	THIẾT KẾ	KIỂM TRA	BẢN VẼ THI CÔNG	SỐ HD:
		CÔNG TRÌNH		XÂY DỰNG HỆ THỐNG CỐNG HỘP KÊNH BẾN KEM (ĐOẠN TỪ NHÀ ÔNG CHÍN ĐẾN KÊNH ĐẠI TRÀ 2, XÃ KIẾN MINH)	<div><div>THÀNH DAT CONSTRUCTION BUILDING AND DESIGNING CONSULTING JOINT STOCK COMPANY</div><div>CÔNG TY CỔ PHẦN TƯ VẤN THIẾT KẾ VÀ XÂY DỰNG CÔNG TRÌNH THÀNH ĐẠT</div></div>	<div></div>	<div></div>	<div></div>	<div></div>	TÊN BẢN VẼ :	NGÀY HT:
			ĐỊA ĐIỂM XD			XÃ KIẾN MINH, THÀNH PHỐ HẢI PHÒNG	KS. BUI ĐỨC NGOAN	KS. VĂN TUẤN NGHĨA	KS. NGÔ QUANG HÙNG	KS. VĂN TUẤN NGHĨA	CHI TIẾT THÉP CỐNG 5